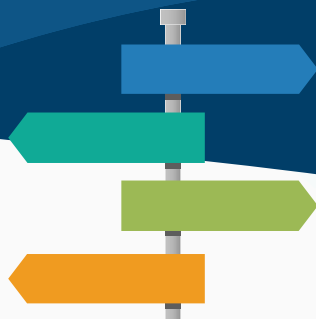




PRZEWODNIK STUDENCKI





Spis treści

Rozdział 1 – **O uczelni**

strona 3

Rozdział 2 – **Lokalizacja**

strona 7

Rozdział 3 – **Biura**

strona 16

Rozdział 4 – **Systemy**

strona 25

Rozdział 5 – **Dla studenta**

strona 31



1. O UCZELNI



Bardzo miło nam przywitać Was w gronie studentów WUE!
Rozpoczynacie właśnie wspaniały czas studenckiego życia –
korzystajcie mądrze. 😊

Mamy nadzieję, że miło i produktywnie spędzicie z nami
najbliższe kilka lat. Aby ułatwić Wam proces wdrożenia w ten
nowy etap, składamy na Wasze ręce (wcale nie aż tak) krótki
Przewodnik Studencki, w którym znajdziecie wiele
przydatnych informacji o uczelni.

Zapraszamy do lektury!



Organizacja roku akademickiego

Zeskanuj poniższy kod QR i zapoznaj się z kalendarium bieżącego roku akademickiego!

S	M	T	W	T	F	S
1	2	3	4	5	6	7
8	9	10	11	12	13	14
15	16	17	18	19	20	21
22	23	24	25	26	27	28
29	30					



Warszawska Uczelnia

Ekonomiczna

Na naszej uczelni studenci zdobywają wiedzę już od 20 lat. Szeroka gama praktycznych kierunków studiów, doświadczona kadra oraz dopasowany do potrzeb współczesnego rynku pracy program zajęć sprawiają, że absolwenci zyskują gruntowne przygotowanie do wybranego przez siebie zawodu.

Historia

Uczelnia ma siedzibę w budynku Związku Nauczycielstwa Polskiego. Ta historyczna budowla powstała w dwudziestoleciu międzywojennym i przetrwała powstanie warszawskie. Od 2016 r. nasi studenci mogą zdobywać tu wiedzę na wybranym przez siebie kierunku.

Tu studiujesz!



Data założenia: 2002

Adres

ul. J. Smulikowskiego

6/8, 00-389

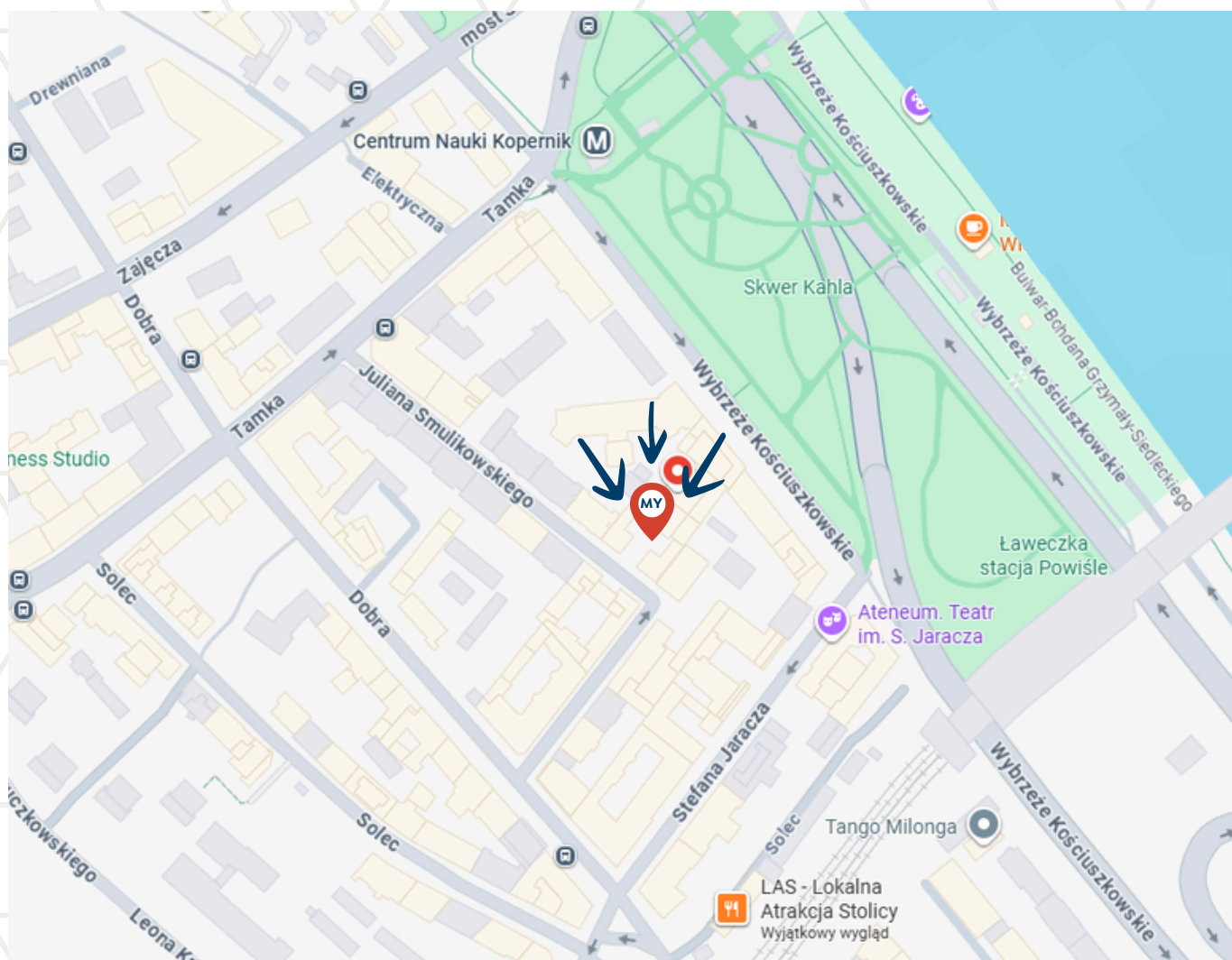
Warszawa

2. LOKALIZACJA





Gdzie jest WUE?



Jak dojechać na uczelnię?

Na uczelnię możesz trafić licznymi środkami transportu!

Stacja metra Centrum Nauki Kopernik - 2 min

PKP Powiśle - 12 min

Linie autobusowe w pobliżu: 106, 127, 158, 162, 185

Linie tramwajowe w pobliżu: 7, 9, 22, 24, 25 i 77



Ciekawe miejscówki



Powiśle, na którym znajduje się nasza uczelnia, to dzielnica stworzona dla młodych ludzi.

W okolicy znajdziecie wiele ciekawych miejscówek!

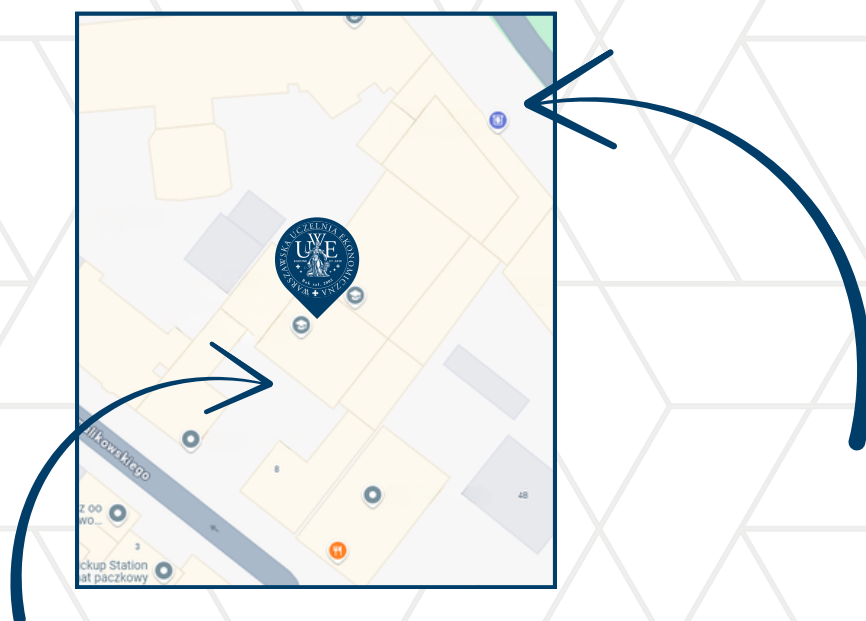
- Centrum Nauki Kopernik,
- Elektrownia Powiśle,
- Teatr Ateneum,
- Plaża nad Wisłą,
- Most pieszo-rowerowy,
- Stadion Narodowy,
- Ogród BUW,
- Liczne restauracje i kawiarnie





Wejścia do budynku

Są 2 wejścia na uczelnię:



Od strony ul.
J. Smulikowskiego



Od strony Wybrzeża
Kościuszkowskiego

Rozmieszczenie sal

Parter:

- dziekanat
- dział finansowy
- sale: P1, P2
- czytelnia
- biblioteka
- pracownia VR
- pracownia fotograficzno-telewizyjna

I piętro

- sale: 103, 104, 106
- sala komputerowa 105

IV piętro

- sale 410, 411, 415, 416



Rozmieszczenie sal c.d.

V piętro

- sale: 513
- biuro rekrutacji zagranicznej
- biuro rekrutacji polskiej
- dział marketingu
- rektorat

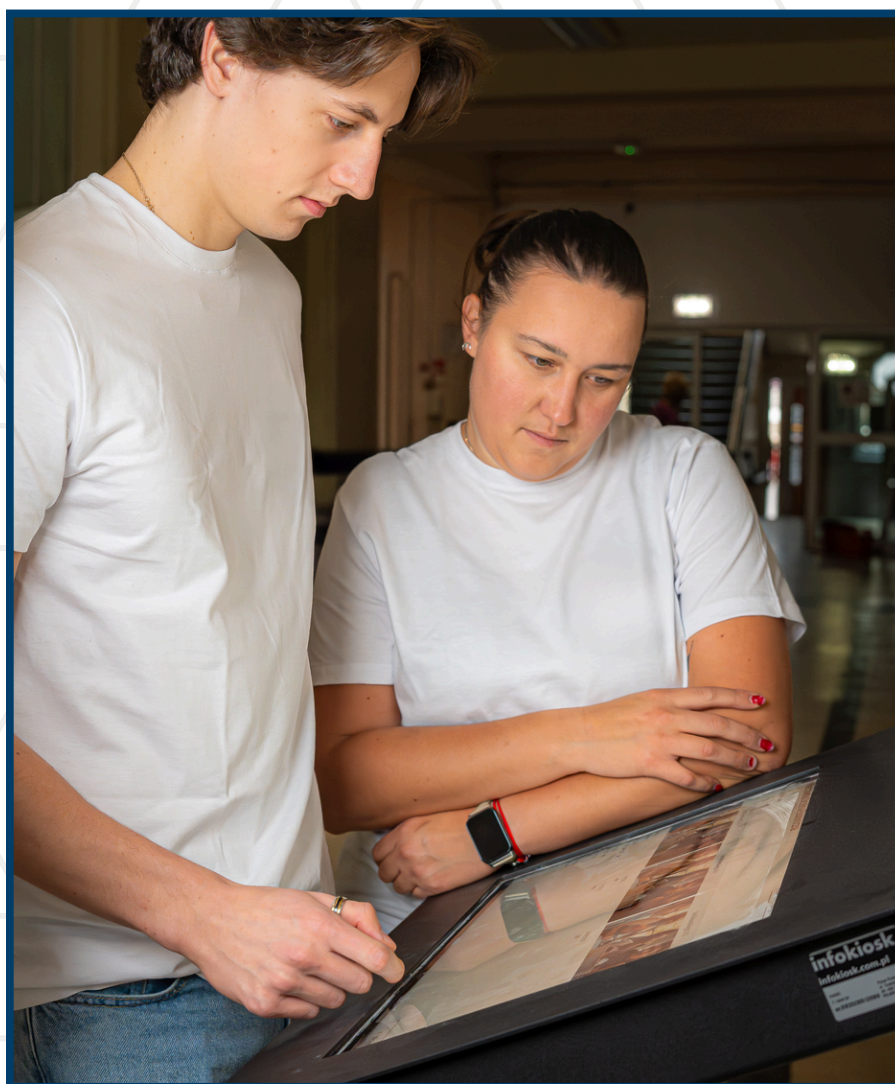
VI piętro

- sale: 600, 602
- pokój studencki



Infokiosk

W razie wątpliwości na parterze, IV i V piętrze znajdują się interaktywne tablice informacyjne ;)





3. BIURA



Dziekanat

PARTER

W dziekanacie załatwisz większość spraw studenckich. Uzyskasz informacje związane m.in. z:

- legitymacją studencką,
- zaświadczeniami,
- planem zajęć,
- terminami egzaminów,
- dziennikiem praktyk,
- pracami dyplomowymi,
- warunkami.



Dział finansowy

PARTER

W kwesturze załatwisz wszystkie sprawy związane z finansami. W tym dziale uzyskasz informacje dotyczące:

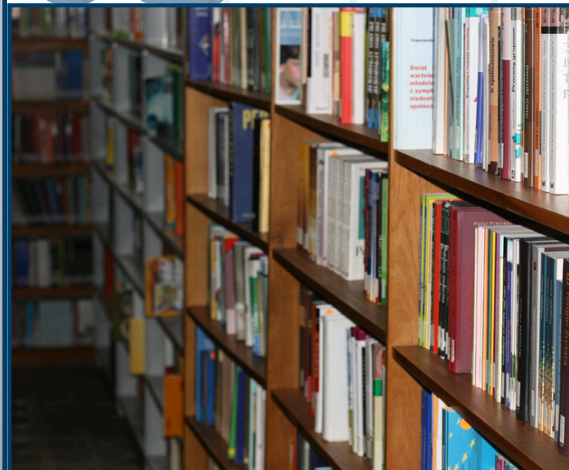
- indywidualnego numeru rachunku bankowego,
- bieżących płatności,
- stypendium,
- zaświadczeń,
- faktur.



Biblioteka

PARTER

W bibliotece wypożyczysz książki i czasopisma do pisania pracy dyplomowej oraz do nauki.

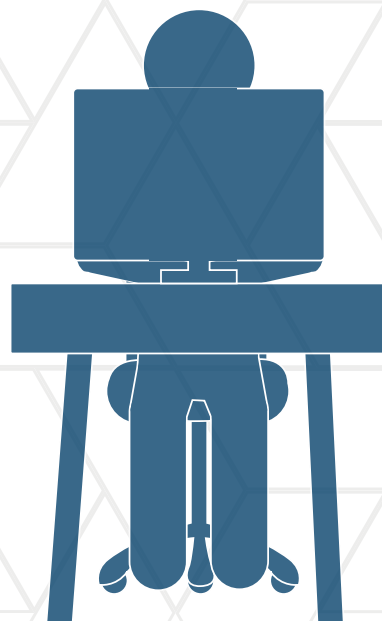


Biuro rekrutacji

V piętro

W dziale rekrutacji poznasz naszą ofertę studiów. Dodatkowo otrzymasz informacje na temat:

- aktualnych promocji i cen studiów,
- wymagań do przyjęcia na studia,
- możliwości finansowania studiów,
- procesu rekrutacji.



Dział marketingu

V piętro

W dziale marketingu możesz zgłosić swoje pomysły na rozwój uczelni! Jeżeli chciałbyś zorganizować jakieś wydarzenie, dostarczyć zdjęcia na social media, pochwalić się projektem na stronie internetowej czy zjeść dobrą krówkę, koniecznie nas odwiedź ;)



Rektorat

V piętro



Rektorat prowadzi obsługę biurową Rektora (wszystkie sprawy dotyczące uczelni, z wyjątkiem spraw finansowych i spraw studenckich). To tutaj przygotowywana jest dokumentacja dotycząca funkcjonowania uczelni, opracowywane są zarządzenia, decyzje oraz pisma związane z działalnością akademicką.

Rektorat zajmuje się również organizacją posiedzeń Senatu, spotkań władz uczelni, a także koordynacją działań związanych z rozwojem strategii oraz projektów naukowych.

DANE KONTAKTOWE

Dziekanat

- ☎ 512 575 934, 572 217 391
- ✉ dziekanat@moderna.edu.pl
- ✉ dokument@moderna.edu.pl
(w sprawie zaświadczeń)

Dział finansowy

- ☎ 579 079 215
- ✉ kwestura@moderna.edu.pl

Biblioteka

- ✉ biblioteka@moderna.edu.pl

Dział Marketingu

- ☎ 690 890 760
- ✉ marketing@moderna.edu.pl

Dział Rekrutacji

- ☎ 690 890 760
- ✉ studia@moderna.edu.pl

Wysyłanie dokumentów

Pamiętajcie, że wszystkie dokumenty, które wysyłacie do dziekanatu najlepiej załączać w formacie PDF.

W razie potrzeby możecie skorzystać z aplikacji iScanner, która automatycznie konwertuje zdjęcia na pliki PDF.



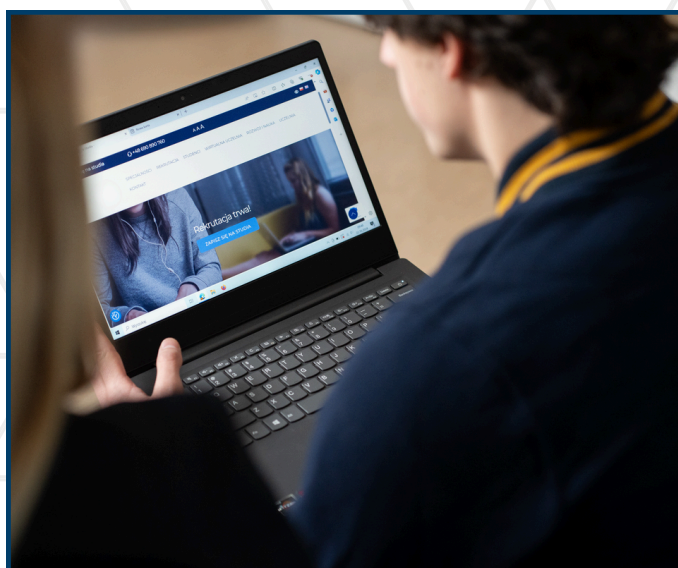
4. SYSTEMY



E-dziekanat

Platforma studencka E-dziekanat to miejsce, w którym możesz:

- sprawdzić plan zajęć,
- zobaczyć swoje oceny,
- sprawdzać bieżące informacje od wykładowców/pracowników uczelni,
- zapoznać się ze statusem opłat,
- wejść na platformę e-Learning.



Logowanie do e-dziekanatu

Student otrzymuje dane do logowania na adres e-mail na początku roku akademickiego. Następnie musi wejść na stronę:

moderna.edziekanat24.pl



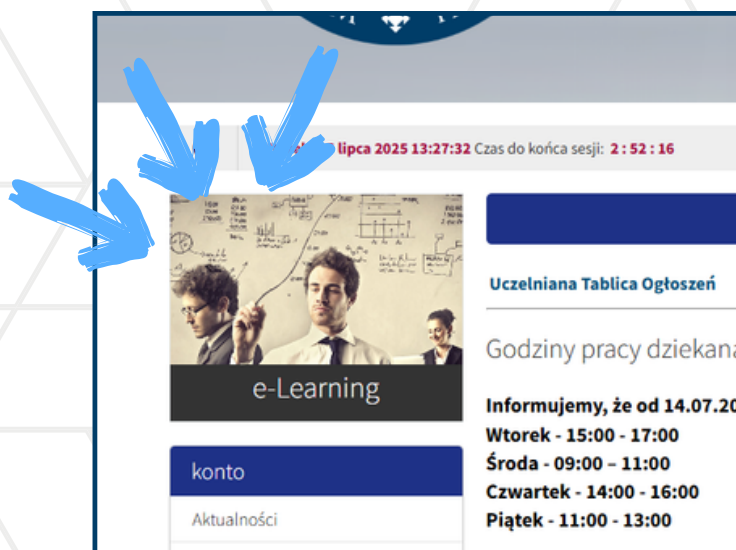
W przypadku problemu z zalogowaniem, skontaktuj się z dziekanatem.

dziekanat@moderna.edu.pl

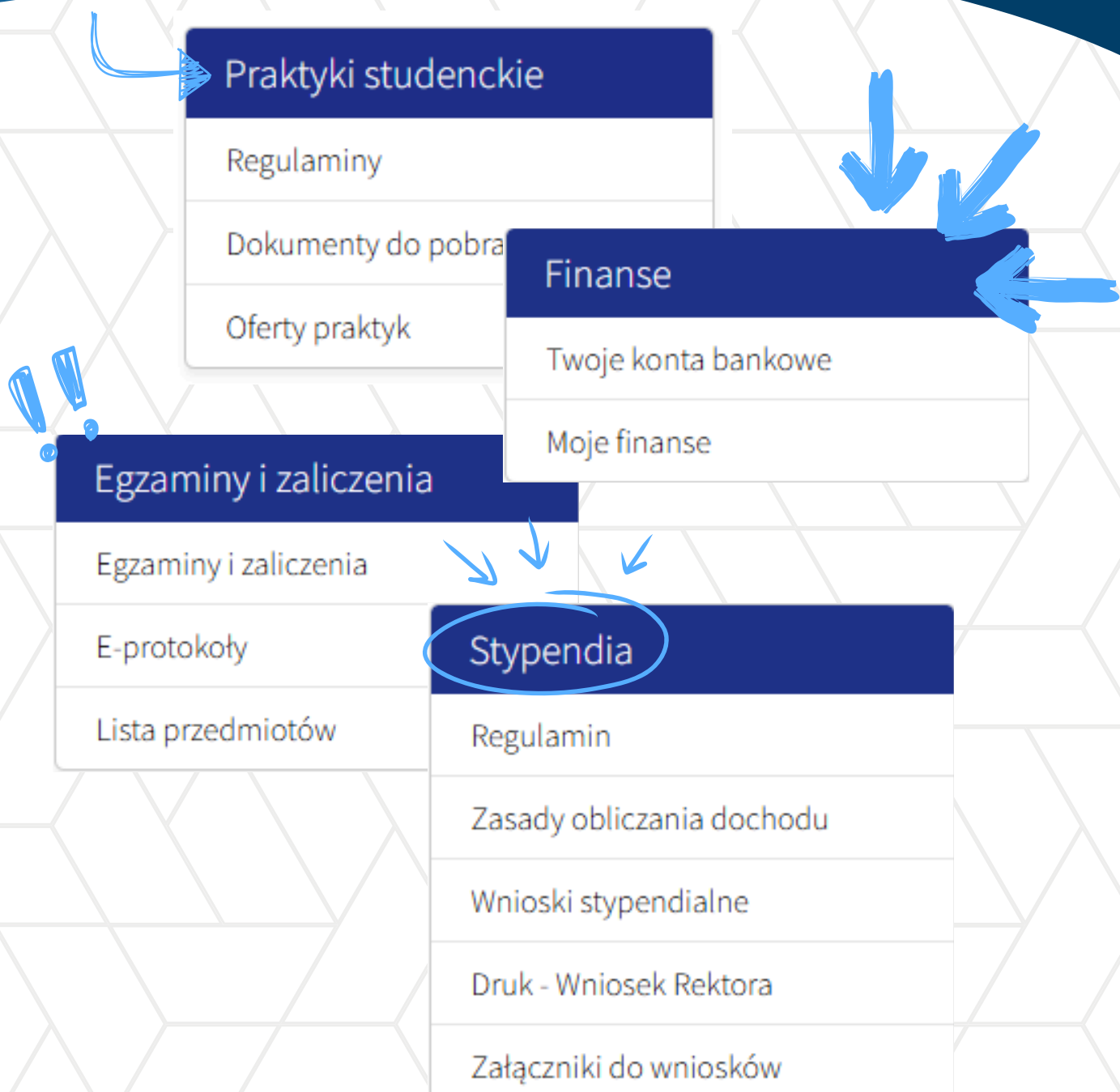
e-Learning



Po zalogowaniu na platformę e-dziekanat każdy student będzie miał dostęp do swojego konta na e-Learningu. Znajdzie tam m.in. **materiały** oraz **wymagania** dotyczące zajęć zamieszczone przez prowadzących.



Za pomocą e-Learningu studenci będą mogli **skontaktować się** z wykładowcami.



Każdy student w menu będzie miał również dostęp do finansów, ocen z egzaminów, dokumentów w sprawie praktyk oraz wniosków stypendialnych!

Microsoft Teams



Nieliczne zajęcia realizowane w formie online odbywają się za pośrednictwem platformy Microsoft Teams. Dane do logowania przesyłane są studentom mailowo przez Dziekanat.



// 5. DLA STUDENTA



Odbiór legitymacji

Aby odebrać legitymację należy:

- opłacić 22 zł na konto studenta,
- nie mieć zaległości w płatności czesnego,
- zgłosić się do dziekanatu po odbiór legitymacji fizycznej.

Legitymacje będą wydawane nie wcześniej niż 1 października.



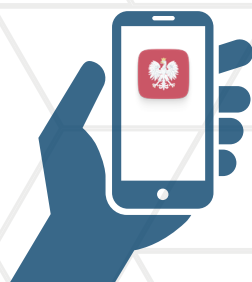
mLegitymacja

Studenci posiadający numer PESEL mogą otrzymać mLegitymację studencką dostępną w aplikacji mObywatel. Mlegitymacja jest bezpłatna. Z początkiem października każdy student uzyska mailowo kod aktywacyjny (o ile nie ma zaległości w płatności czesnego).



Jak dostać mLegitymację?

- Pobierz aplikację mObywatel 2.0
- Naciśnij „Inny dokument” a następnie „Legitymację studencką”.
- Aplikacja uruchomi aparat oraz poprosi o zeskanowanie kodu QR otrzymanego na uczelni (w przypadku wystąpienia problemów kod należy wprowadzić ręcznie).



I gotowe! Teraz już możesz korzystać ze swojej legitymacji w telefonie.

Jeśli masz już mObywatela 2.0...

...i korzystasz z mDowodu:

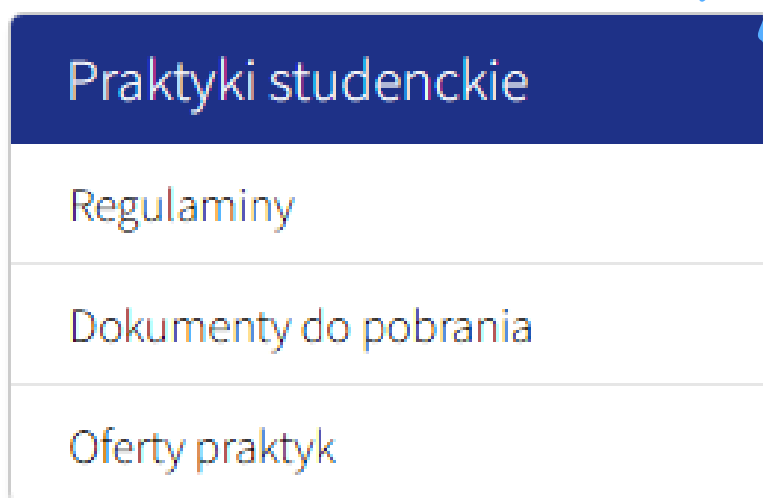
- Zaloguj się do aplikacji.
- Na górze ekranu startowego w sekcji „Dokumenty” naciśnij „Dodaj”.
- Wybierz z listy „Legitymacja studencka”.
- Wpisz dane otrzymane z dziekanatu.
- Gotowe!



Praktyki

Na każdym kierunku wymagane jest ukończenie praktyk.

Aby poznać dokładne wytyczne dotyczące Waszego kierunku, zapoznajcie się z regulaminem praktyk widocznym w e-dziekanacie.



Okres oczekiwania

Wiadomo, pracownik też człowiek, dlatego nie zawsze uda się załatwić wszystkie sprawy od ręki. Poniżej znajdziecie poglądowy czas oczekiwania na odbiór różnych dokumentów. ;)

Odbiór legitymacji – **7 dni**

Odbiór dyplomu – **30 dni**

Odbiór zaświadczenia – **7 dni**

Wydanie duplikatu dokumentu – **30 dni**

Wydanie karty przebiegu studiów – **7 dni**

Plany zajęć



Plany zajęć dostępne są na stronie głównej platformy e-dziekanat. Poniżej wyjaśnimy skróty, które mogą się na takim planie pojawić ;)

(w) – wykład

(ćw) – ćwiczenia

(w/E) – wykład zakończony egzaminem

(kw) – konwersatorium

(ZPr) – zajęcia praktyczne

(war) – warsztaty

(kw/E) – konwersatorium zakończone egzaminem

(s) – seminarium

(ćw/E) – ćwiczenia zakończone egzaminem



Akademik

Jeżeli potrzebujesz miejsca do zamieszkania w Warszawie, możesz skontaktować się z jednym ze współpracujących z nami akademików!

Więcej informacji znajdziesz na naszej stronie w zakładce „Studenci” → „Akademiki”. 😊





WI-FI

Jako studenci będziecie mieć dostęp do naszego Wi-Fi.

sieć: **WWSH | WWSB**
hasło: **wwsh/wwsb/2019**



Stypendia

Na uczelni możecie otrzymać stypendium oraz zapomogi finansowe.



Stypendium Rektora



Stypendium socjalne



Stypendium dla osób
z niepełnosprawnością



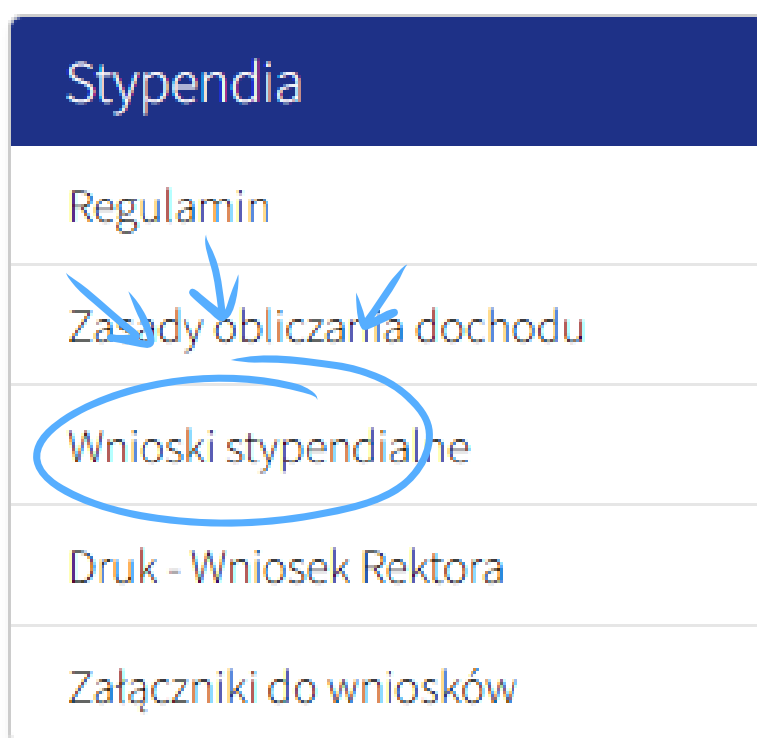
Zapomoga



moderna.edu.pl/pl/stypendia/

Jak uzyskać stypendium?

Wnioski o przyznanie stypendium należy zarejestrować poprzez platformę e-Dziekanat.



Stypendia
Regulamin
Zasady obliczania dochodu
Wnioski stypendialne
Druk - Wniosek Rektora
Załączniki do wniosków

Szczegółowe informacje możliwe do uzyskania w Dziekanacie, Kwesturze lub w e-Dziekanacie.

Erasmus+

Studenci WUE mogą wziąć udział w programie Erasmus+. Jeżeli jesteście zainteresowani, możecie zdobyć więcej informacji pod adresem:



e-mail: erasmus@moderna.edu.pl

Dowiesz się, jakie uczelnie partnerskie oferują miejsca dla studentów WUE, poznasz terminy rekrutacji, wymagane dokumenty oraz zasady kwalifikacji. Uzyskasz również pomoc w przygotowaniu niezbędnych formularzy, podpisaniu umowy wyjazdowej oraz rozliczeniu pobytu po powrocie.



Samorząd studencki

Samorząd Studencki to instytucja reprezentująca interesy wszystkich studentów na uczelni. Jej głównym zadaniem jest dbanie o prawa i potrzeby studentów, oraz integracja społeczności studenckiej.

Jeżeli chcesz się zaangażować w życie akademickie, zgłoś swoją kandydaturę w e-dziekanacie! Wybory organizowane są pod koniec semestru.



Pamiętaj, że Twoja opinia ma znaczenie – Samorząd Studencki działa dla Ciebie!

Koła naukowe

Jesteście zainteresowani konkretną dziedziną związaną z Waszym kierunkiem? Chcielibyście ją zgłębiać wraz z innymi pasjonatami? Jest taka możliwość!

Zgłoś swój pomysł na koło naukowe do profesorów i wspólnie opracujcie plan działania.



Na uczelni działają:

- Koło Naukowego Studentów Psychologii
Neuro_Risk
- Studenckie Koło Naukowe Ekonomii
i Zarządzania

AZS

Na uczelni funkcjonuje także AZS - Akademicki Związek Sportowy. Jeżeli chcesz się zapisać, skontaktuj się z nami!



azs@moderna.edu.pl



Promocje dla studentów

Dla naszych studentów mamy przygotowane dodatkowe promocje na studia



Zniżka na drugi kierunek studiów

Zapisz się na drugi kierunek studiów i zyskaj 20 % upustu na czesne. Wybierz studia podyplomowe, i zyskaj aż 50 %!*

*Nie dotyczy studiów MBA.



Promocja dla absolwentów

Jeśli jesteś naszym absolwentem, zostaniesz zwolniony z wpisowego przy zapisie na kolejne studia.



Razem raźniej!

Zyskaj 25 % na rok za polecenie znajomego na studia. Jeśli przyprowadzisz 4 znajomych, otrzymasz cały rok za darmo!

*Zniżka zostanie przyznana, gdy znajomi przestudują u nas rok .



